

# van concept naar werkwijze

## “waarde creatie in zorg”

Ontwikkelingen in de Eerstelijns Ouderengeneeskunde

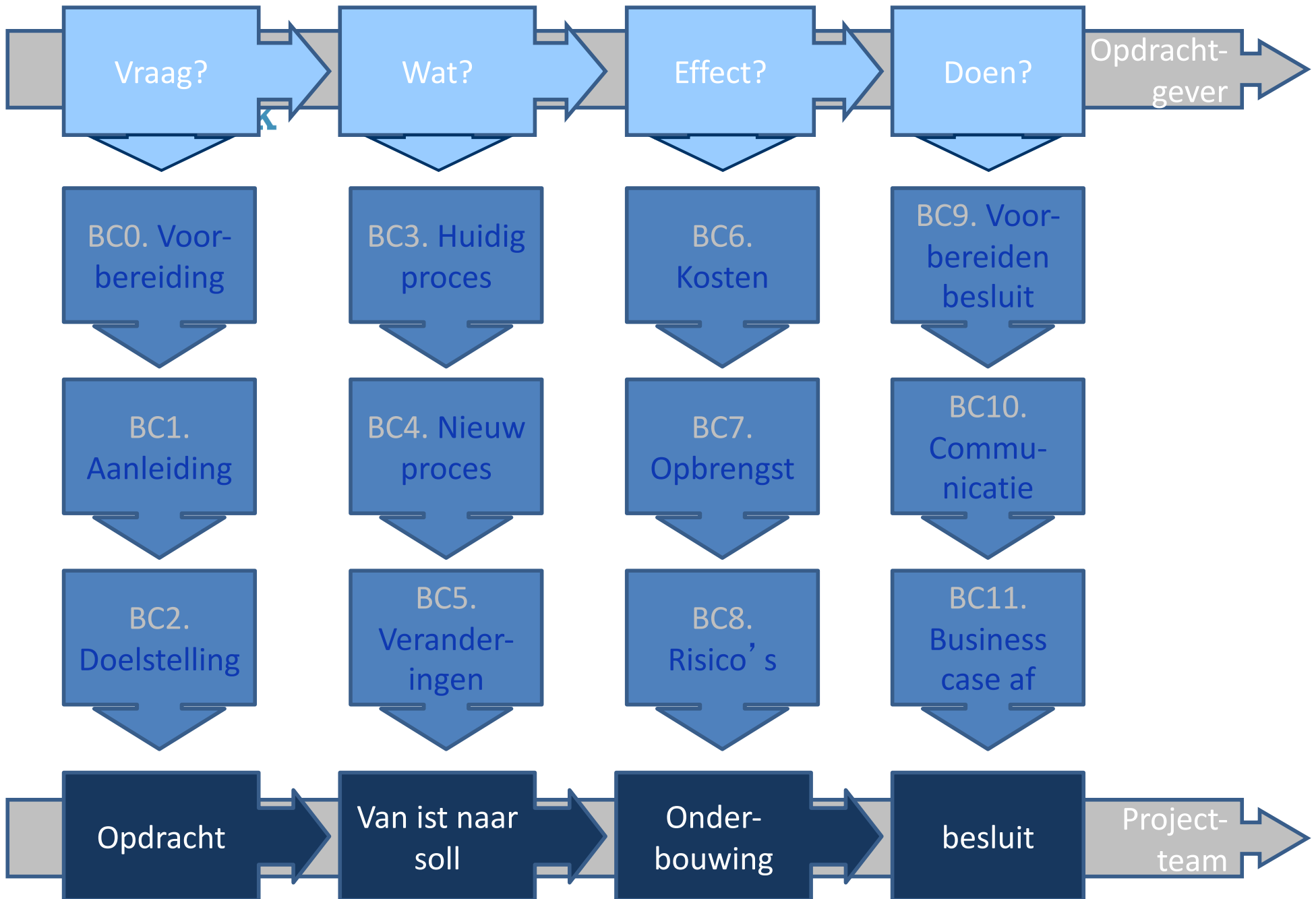
Leidschendam

12 oktober 2023

Barend <sup>ZORG</sup>  
VAN <sup>KUNDIG</sup>  
Dijk



**sterkz.org**  
EERSTE LIJN UTRECHT STAD





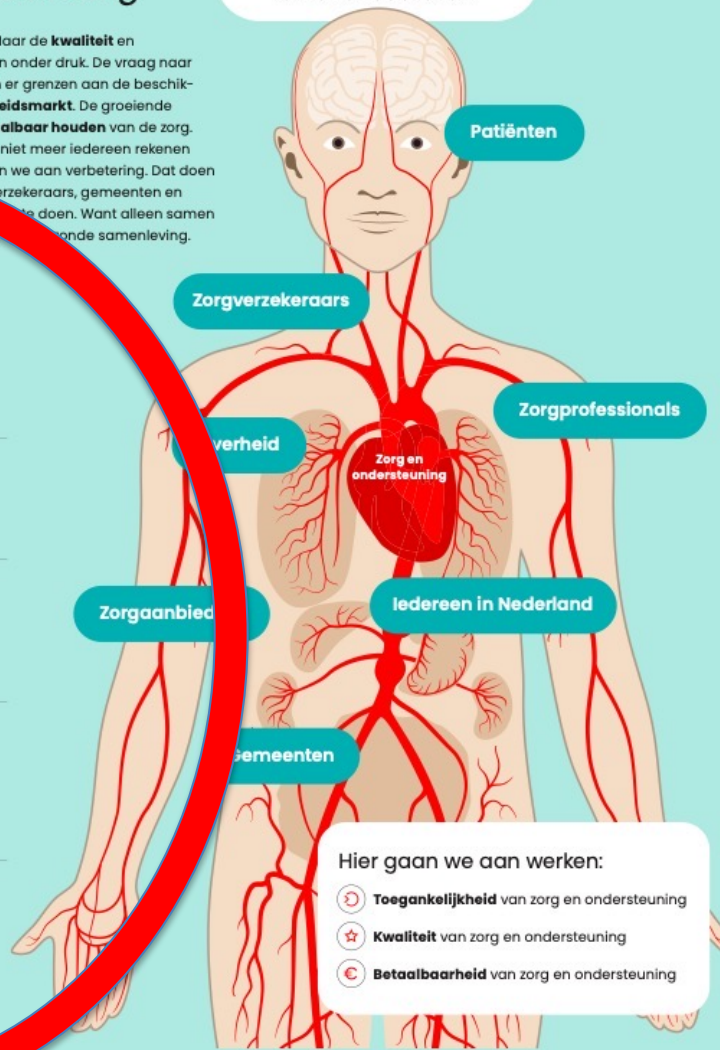
Appeltje, eitje!

## Integraal Zorgakkoord

*Samen werken aan gezonde zorg*

Nederland heeft een hoogontwikkelde gezondheidszorg. Maar de **kwaliteit** en de **toegankelijkheid** van onze zorg en ondersteuning staan onder druk. De vraag naar zorg neemt toe, vooral door de vergrijzing. Tegelijkertijd zijn er grenzen aan de beschikbaarheid van zorg, door de toenemende **krachte op de arbeidsmarkt**. De groeiende zorgvraag zorgt bovendien voor een uitdaging bij het **betaalbaar houden** van de zorg. Als we doorgaan op de huidige weg, loopt het vast en kan niet meer iedereen rekenen op goede en tijdige zorg en ondersteuning. Daarom werken we aan verbetering. Dat doen we **samen**: patiënten en cliënten, zorgverzekeraars, gemeenten en de overheid. Samen met **iedereen in Nederland** moeten we dit doen. Want alleen samen kunnen we zorgen voor goede zorg, ondersteuning én voor een goede samenleving.

Samenwerking tussen en over sectoren



### ! Scenario als we doorgaan op de huidige weg

Patiënten en cliënten geen tijdige zorg en ondersteuning



Overbelaste zorgprofessionals



Geld van ons nationaal inkomen dat nodig is voor zorg

13%

2021

20%

2040

Nederlandse werknemers die nodig zijn in de zorg



2021  
1 op de 6



2040  
1 op de 4

Hier gaan we aan werken:

- Toegankelijkheid van zorg en ondersteuning
- Kwaliteit van zorg en ondersteuning
- Betaalbaarheid van zorg en ondersteuning



Waar gaan we naartoe?



Meerwaarde voor de patiënt of cliënt  
Zorg is aantoonbaar effectief



Samen met de patiënt of cliënt  
Patiënt en zorgprofessional staan samen aan het roer



Juiste zorg op de juiste plek  
Dichtbij huis waar het kan, verder van huis voor complexe zorg



Gericht op gezondheid i.p.v. ziekte  
Kwaliteit van leven staat centraal



Goede werkomgeving voor zorgprofessionals  
Verminderen werkdruk en administratief gedoe



Wat gaan we doen de komende jaren?



Zorg die echt helpt en past bij de situatie van de patiënt



Meer samenwerking binnen de regio en tussen sectoren



Eerstelijnszorg laagdrempelig en dichtbij



Samenwerking sociaal domein, huisartsenzorg en ggz



Zorg voorkomen door gezond leven en preventie



Vergroten werkplezier in de zorg



Verbeteren van digitalisering en gegevensuitwisseling



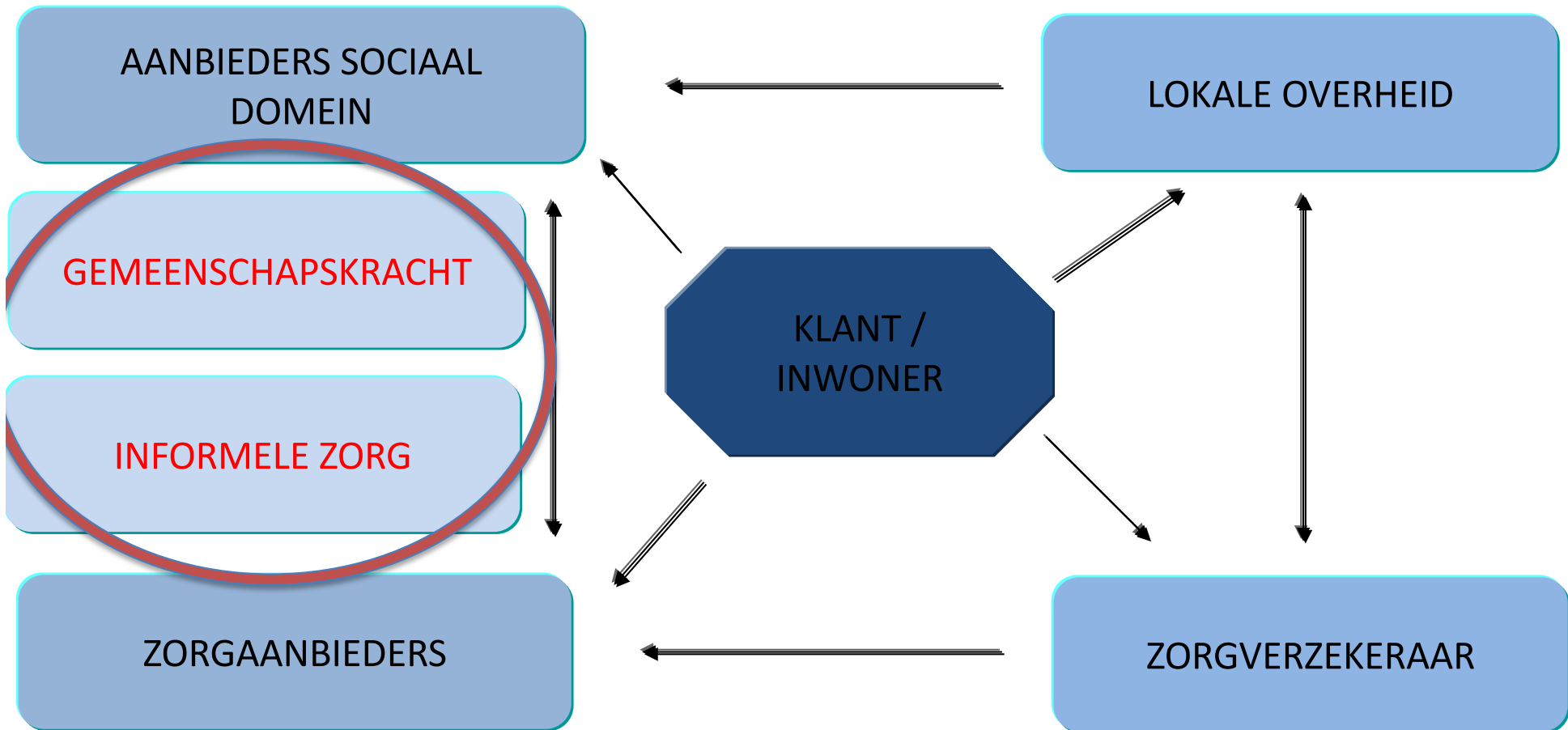
Verbeteren contractering





# SPEELVELD

## LANDELIJKE OVERHEID



## IDEAALTYPISCH ONDERSCHIED GEMEENSCHAPSKRACHT, INFORMELE & FORMELE ZORG



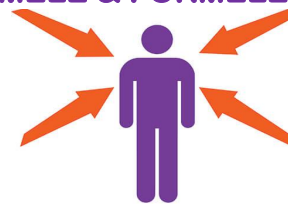
### Gemeenschapskracht

- Contact, er zijn & sociaal netwerk
- Intrinsieke & wederkerige relaties
- Voor en door bewoners
- Sociale clubs & fysieke of virtuele communities
- Lotgenoten, ervaringsdeskundigen & ouders samen
- Steunstructuur in de buurt (dorpsondersteuner of buurtverbinder met sleutelfiguren)
- Ontmoetingsplekken & samen wonen in de buurt
- Waarderen mantelzorgers & coördinerende bewoners
- Zeggenschap & eigenaarschap



### Informele zorg

- Sociaal vangnet
- Vraaggerichte relatie
- Doelgroepgericht
- Activiteiten- en informatieaanbod
- Voor specifieke (afgebakende) hulpvragen
- Vrijwilligers (getraind en gelieerd aan per doelgroep georganiseerde organisatie)
- Maatjes & groepsondersteuning
- Ondersteuningsstructuur voor vrijwilligers
- Opdrachtgericht



### Formele zorg

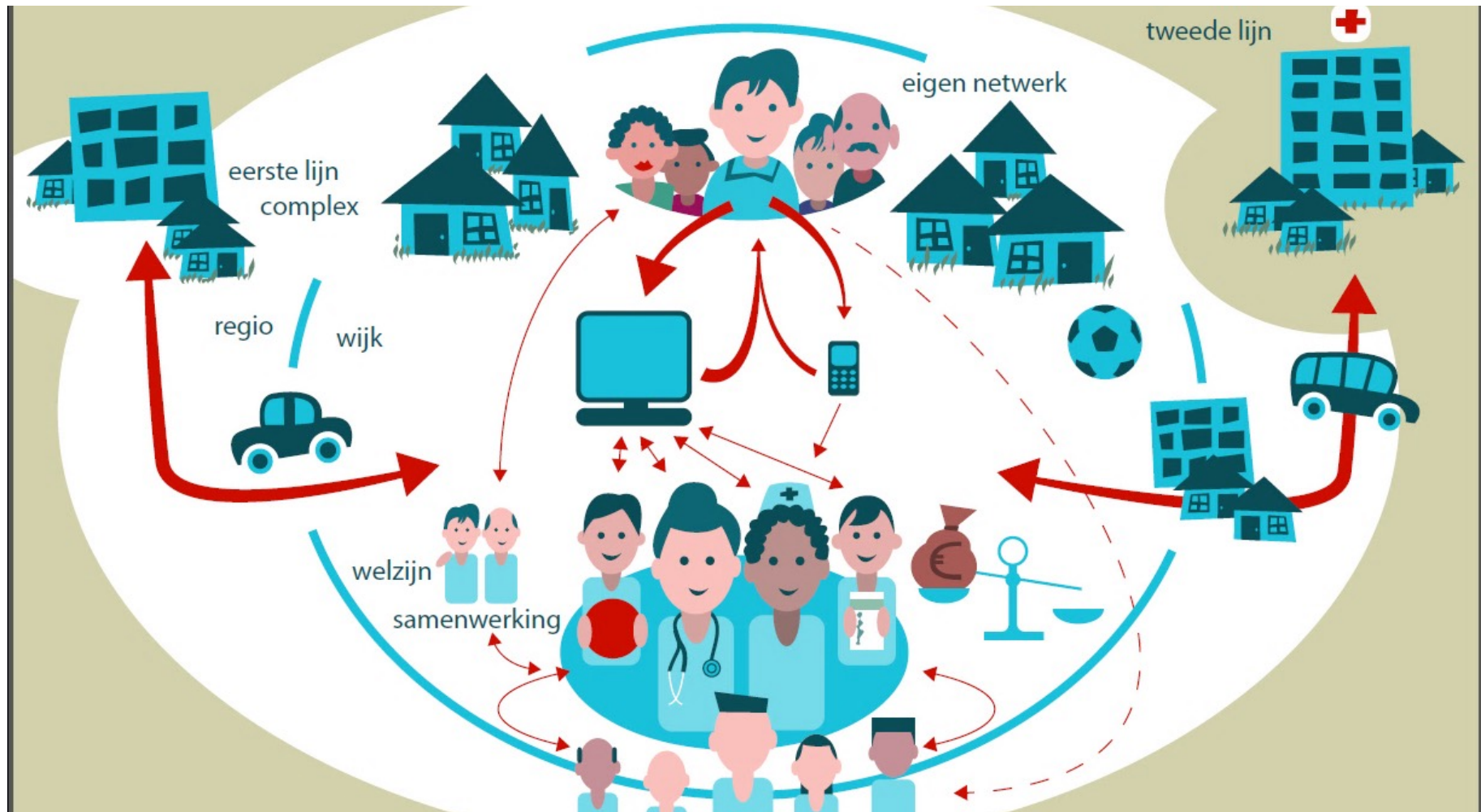
- Diagnostiek & interventies
- Communicatieve relatie
- Persoonsgericht
- Zorg- en dienstverlening; evidence-based
- Bij ziekte, gezondheidsklachten en complexe hulpvragen
- Intramurale of ambulante hulp- of zorgverlening en verpleegzorg (via zorgorganisatie)
- Situatie patiënt/cliënt centraal; maatwerk
- Contracten op basis van kritieke prestatie-indicatoren (KPI's)
- Resultaatgericht

Coördinatiepunt in de wijk





# WERKVELD “de wijk”



## concurrentie of samenwerking?



organisatie belangen  
&  
perspectief professional

## CO-CREATIE



## WAT GA JE NU ECHT ANDERS DOEN?

- Welke impact heeft de nieuwe werkwijze?
- Hoe kunnen we het slimmer organiseren?
- Wat hoeft er dan niet meer te gebeuren?
- Wat merkt de burger hiervan?

ZO LANG MOGELIJK THUIS

of

**VERANTWOORD** LANGER THUIS!

# ALLEEN GA JE SNELLER, SAMEN KOM JE VERDER







VRAGEN ?