

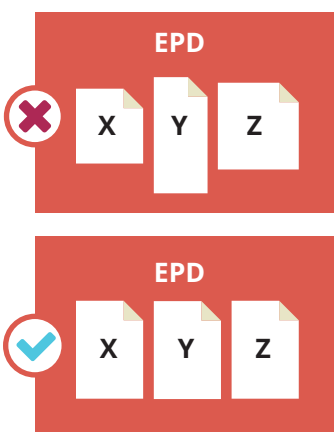
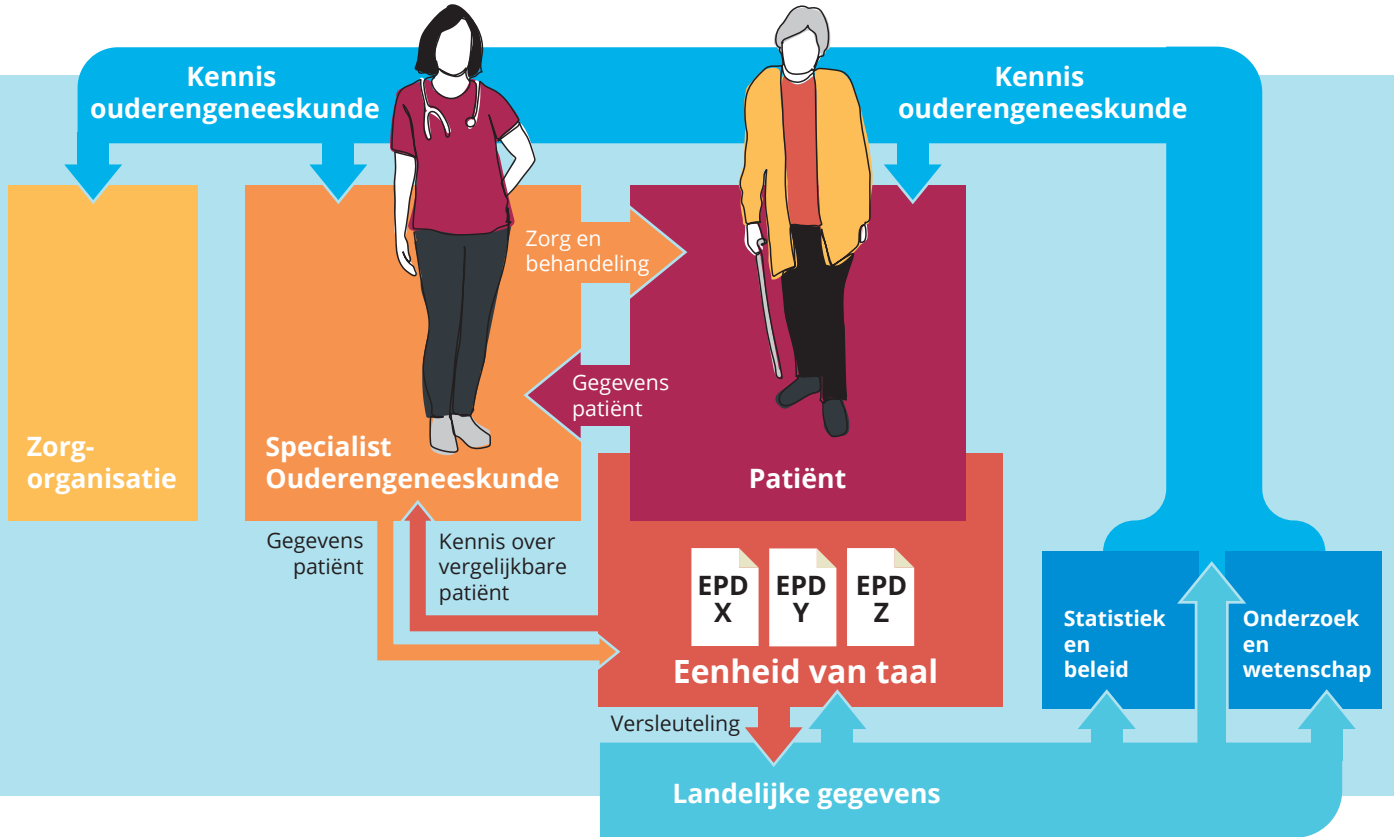
Leren van data

Uniforme gegevens over verpleeghuisbewoners voor betere ouderenzorg

Patiënten in verpleeghuizen hebben steeds meer en steeds complexere medische zorg nodig van specialisten ouderengeneeskunde. Dit vraagt om meer kennisontwikkeling binnen de ouderengeneeskunde. Hiervoor is het uniform vastleggen en ontsluiten van patiëntgegevens nodig.

Specialisten ouderengeneeskunde leggen al veel gegevens over verpleeghuispatiënten vast in de verschillende elektronische patiëntendossiers. Door deze gegevens te standaardiseren, te bundelen en te ontsluiten, kunnen specialisten ouderengeneeskunde zien

welke behandeling bijvoorbeeld aanslaat bij vergelijkbare patiënten. Beleidsmakers krijgen inzicht in de gemiddelde zorgzwaarte en onderzoekers kunnen onderzoek doen. Met al deze kennis blijven de verpleeghuisbewoners verzekerd van goede medische zorg. Nu en later.



Thema's minimale dataset

Patiëntgegevens

Voorgeschiedenis

Actuele diagnoses en symptomen

Beleidsafspraken

Fysiek functioneren

Cognitief functioneren

Voorbeelden kennisontwikkeling voor kwaliteitsverbetering

- Wat is de gemiddelde opnameduur van patiënten in het verpleeghuis?
- Hoeveel chronische aandoeningen hebben patiënten in het verpleeghuis gemiddeld? En welke combinaties?
- Welke diagnoses worden bij verpleeghuispatiënten tijdens opname gesteld?
- In welke mate zijn afspraken over advance care planning vastgelegd?
- Bij hoeveel mensen met de diagnose dementie is er een probleem met het gehoor of zicht?
- Wat is het beloop van het cognitief functioneren van patiënten in het verpleeghuis?

verenSo
vereniging van specialisten
ouderengeneeskunde

UNO Amsterdam

NIVEL
Kennis voor betere zorg